

EEN LEVEN LANG ALIFA

MISSIE

Wat we willen bereiken

Alifa daagt uit om anders te kijken. We willen dat mensen gezien worden voor wie ze zijn, wat ze kunnen en waar ze van dromen, zonder oordeel. We zijn voorvechters van een samenleving met gelijke kansen voor iedereen. Samen leven vraagt ook om bouwen aan solidariteit. Onze medewerkers, stagiaires en vrijwilligers leven het voor. We doen het samen, onderzoekend en verbindend.

VISIE

Waar we voor staan de komende 4 jaar

Wij gaan voor verschil maken en we laten het zien. We willen maximaal gelijke kansen creëren voor en met de inwoners (en omgeving). We doen dat samen met partners. De inwoners, buurten en stad mogen rekenen op ons vakmanschap, onze inzichten, lef en creatieve vermogen om dit verschil te maken. We doen iets liever niet dan half. We gaan erop af en zijn daar we nodig zijn en waar we waarde toevoegen.

ONZE MISSIE IN PRAKTIJK

"Noaberschap = bouwen aan solidariteit. De waarde zit in de mensen zelf, dat zeggen wij vaak. Zorgen dat mensen elkaar ondersteunen, er zijn voor mensen. Vrijwilligers helpen ons, zij zijn van onschatbare waarde."

Leroy Veldhuis

Medewerker Welzijn Senioren



"Ik probeer ons lef en creatieve vermogen samen met collega's om te zetten naar acties in de Huiskamers op scholen. We willen jongeren uitdagen. Ik organiseer daarop en leidt collega's graag door het schooljaar."

Manon Belt

Projectleider jongerenwerk



"Voor ons is echt iedereen gelijk, iedereen is welkom. Interesse en willen leren, dát is voor ons belangrijk. In gesprekken ontdekken we bijna altijd gemotiveerde ouders. De stap vooruit wil ik met mijn vakmanschap graag ondersteunen."

Marion van Gils

medewerker Opvoeden & Opgroeien



"Ik probeer het verschil te maken door jongeren te ondersteunen en empoweren. Ik sta voor kansgelijkheid. Ik wil jongeren inspireren om hun potentieel te benutten en hen helpen bij het overwinnen van obstakels die hen belemmeren."

Dounia Aichouri

Jongerenwerker



KERNWAARDEN

Vakmanschap

- ⊕ Wij zijn professionals
- ⊕ Wij leren voortdurend
- ⊕ Wij nemen verantwoordelijkheid
- ⊕ Wij scholen onszelf en elkaar
- ⊕ We werken volgens de Beroepscode en kwaliteitsnormen

Lef

- ⊕ Wij werken onderzoekend
- ⊕ Wij kijken anders en buiten kaders
- ⊕ Wij hebben ondernemerschap
- ⊕ Wij durven keuzes te maken
- ⊕ Wij dagen onszelf en anderen graag uit

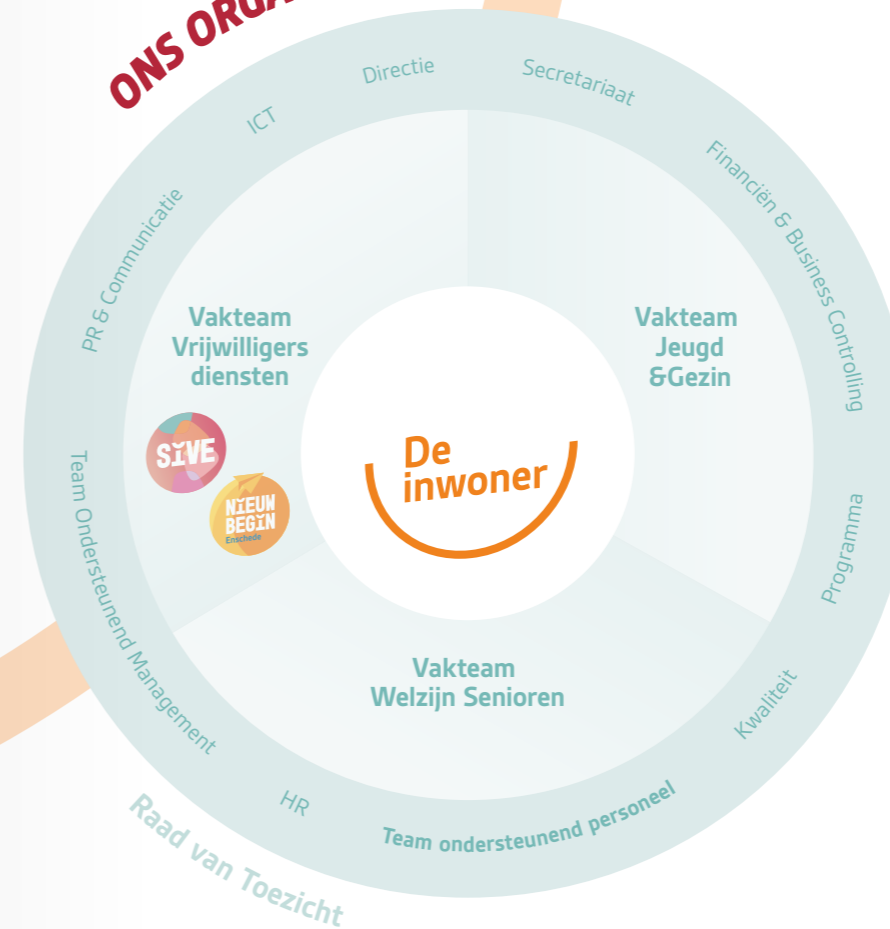
Pro-actief

- ⊕ Wij zijn alert en zien kansen
- ⊕ Wij kijken samen verder en vooruit
- ⊕ Wij gaan erop af
- ⊕ Wij nemen initiatief
- ⊕ We zijn altijd in beweging

Verskil maken

- ⊕ Wij willen impact maken
- ⊕ Wij zien mensen
- ⊕ Wij zijn gericht op vooruitgang
- ⊕ Wij willen het verschil tussen mensen laten werken

ONS ORGANISATIEMODEL



BESTURINGS FILOSOFIE

Met onze zelforganiserende teams hebben we een basis willen leggen voor wat ook 'Rijnlands organiseren' wordt genoemd. Namelijk we streven naar collectieve verantwoordelijkheid, vertrouwen en gelijkwaardigheid binnen Alifa. We zijn hierin steeds onderweg (lerend) en het vraagt balanceren in het delen van verantwoordelijkheid.

VAKMANSCHAP

- ➔ **Methodisch werken**
Wij verbeteren onze gestructureerde aanpakken en processen om efficiënter en effectiever te werken, bijvoorbeeld door casussen te bespreken en intervisie te organiseren.
- ➔ **Vier ogen principe**
Daar waar het kan en zinvol is zijn er twee sociaal werkers betrokken bij het groepswerk. Op deze manier is er meer rust en observatie mogelijk en het bevordert het leren van elkaar.
- ➔ **Meer kortere trajecten voor meer bereik**
Door bij groepswerk doelen af te spreken en een eindtermijn kun je beter resultaten monitoren en bereiken we meer deelnemers. Het mooiste is daarna wanneer een groep zelfstandig kan doorgaan met een beetje steun.
- ➔ **Positieve gezondheid**
Door positieve gezondheid als basis te nemen in ons welzijnsprogramma creëren we een meer holistische benadering die de behoeften en capaciteiten van individuen beter weerspiegelt.

DIENSTVERLENING

- ➔ **Bundelen krachten Jeugd EN Gezin**
Door de expertise van kinder- en jongerenwerkers en opvoedondersteuning te bundelen hebben we meer preventieve slagkracht vanaf de eerste 1000 dagen tot 27 jaar en verder.
- ➔ **Samen vitaal ouder worden**
Met inzet van seniorenwerkers op het vitaal ouder worden met behulp van een vitaal netwerk zetten we actief en preventief in op het vraagstuk van welzijn, ondersteuning en zorg voor ouderen (WOZO).
- ➔ **Kunnen participeren**
Vrijwilligersdiensten voorkomen of verlagen de drempel voor inwoners om te kunnen meedoen in de samenleving. En dat mes snijdt aan twee kanten want vrijwilliger zijn verrijkt je leven.
- ➔ **Specifieke doelgroepen**
We verdiepen onze kennis van specifieke doelgroepen die specifieke aandacht vragen, zoals meiden, kinderen, senioren. Bijvoorbeeld op gebied van ontwikkeling en agogische vaardigheden.

BESTUUR & ORGANISATIE

- ➔ **Stabiel en wendbaar**
Alifa is en blijft kwalitatief sterk, medewerkers en vrijwilligers voelen zich er thuis, onze basis is financieel gezond en we stimuleren ondernemerschap met nieuwe inkomstenbronnen die aansluiten bij onze dienstverlening.
- ➔ **Datagedreven werken**
Ons registratiesysteem helpt om ons werk transparant en vergelijkbaar te maken. De uitkomsten geven input voor evaluatie en verbetering. We hebben onze sturingsformatie op orde met een data warehouse.
- ➔ **Positionering**
Een sterke positie vraagt duidelijke communicatie over wat we doen, sterke partnerships met relevante partners om een positief verschil te kunnen maken. Lokaal met gemeente, in de regio met onderwijs, zorg en collega organisaties (Madion).
- ➔ **Professionalisering**
Saxion ondersteunt Alifa bij de uitvoering van het leer- en ontwikkelplan gericht op het steeds verder professionaliseren van onze medewerkers. We krijgen meer focus op en expertise van specifieke doelgroepen (meiden, kinderen, senioren, etc).

Alifa Koers 2023-2026

EEN LEVEN LANG ALIFA

Alifa is de logische en krachtige partner in Enschede voor algemeen preventieve en voorliggende voorzieningen op gebied van Jeugd&Gezin, Welzijn senioren en Vrijwilligersdiensten. Met onze manier van denken en doen maken wij het verschil in netwerken in de stad, de wijk en voor verbinding in gezinnen, groepen jongeren en communités van senioren en vrijwilligers.

STIP AAN

DE HORIZON